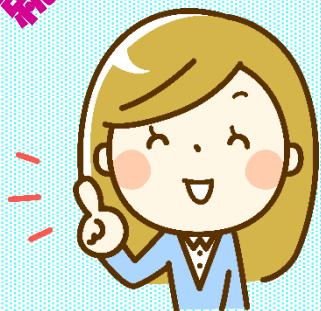


# ～ 個人特性検査 ～

CUBIC (キュービック)

◇結果は後日、電話やオンラインで解説いたします。

簡単な質問に答えるだけ！



- ◇採用・人事担当者が採用選考・配属決定などの際に用いるものです。
- ◇個人の資質や特性を『性格』『意欲』『社会性』『価値観』の側面から多面的に評価したものです。

予約制・無料

ご自分の資質や特性を理解して、  
新たに就職活動に活かしてみませんか？

日時：11月4日（水） 10：30～11：30  
場所：長崎西洋館 M2F セミナールーム

- ◇雇用保険受給中の方は、**求職活動の実績にカウントされます。**
- ◇セミナー受講にはセンターの会員登録が必要です。  
(登録は当日でもOK!)

## ☆新型コロナウイルス感染症対策について☆



- ・セミナーは、適切な距離を確保し、実施いたします。
- ・アルコール等による消毒を徹底いたします。
- ・スタッフはマスク着用にて対応します。
- ・セミナー参加者はマスク着用、手指消毒へのご協力をお願いいたします。

## ☆託児のご案内☆

予約制・無料

- 託児対象 ● 生後6か月から就学前の健康なお子様
- 託児室にて専任の保育士がお預かりします

時間：10:00～12:00  
13:00～18:00



## 【お問合せ・ご予約】

長崎県人材活躍支援センター 女性就業支援コーナー  
ウーマンズジョブほっとステーション

☎095-842-5424

長崎市川口町13-1 長崎西洋館3階  
開館時間 平日 10：00～18：00 (西洋館休館日除く)

長崎県ウーマンズジョブ

検索

